



abvie

Abra os
Olhos para o
GLAUCOMA



Ele pode levar à cegueira

Para saber mais sobre o glaucoma e saúde ocular, mire a câmera do seu celular para o QR code ao lado e conheça o Portal Visão em Dia e as suas redes sociais.

Abra os Olhos para o GLAUCOMA



@visaoemdia
www.visaoemdia.com.br



Referências

Clinica Mayo. disponível em: <https://www.mayoclinic.org/diseases-conditions/glaucoma/symptoms-causes/svc-20372839>

The International Agency for the Prevention of Blindness. disponível em: <https://www.iapb.org/learn/knowledge-hub/eye-conditions/glaucoma/>

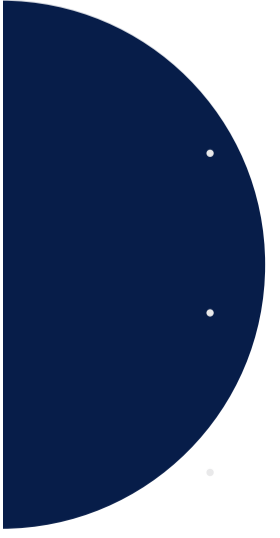
OMS (Organização Mundial da Saúde). disponível em: <https://www.who.int/news-room/fact-sheets/detail/blindness-and-visual-impairment>

Site Visão em Dia. disponível em: <https://www.visaoemdia.com.br/glaucoma/>

Ministério da Saúde. disponível em: <https://www.gov.br/saude/pt-br/assuntos/noticias/2021-1/mio/glaucoma-diagnostics-preco-e-tratamento-avtam-perda-d-visao>

BR-OPHTH-230001

Materiais destinados exclusivamente ao público em geral. Todos os Direitos reservados. Este material é protegido por D. Autorais e por outras leis de proteção de propriedade intelectual. Qualquer reprodução total ou parcial, alteração, compartilhamento ou uso não autorizado sem autorização prévia da empresa é expressamente proibida. Produzido e distribuído em Março/2023.

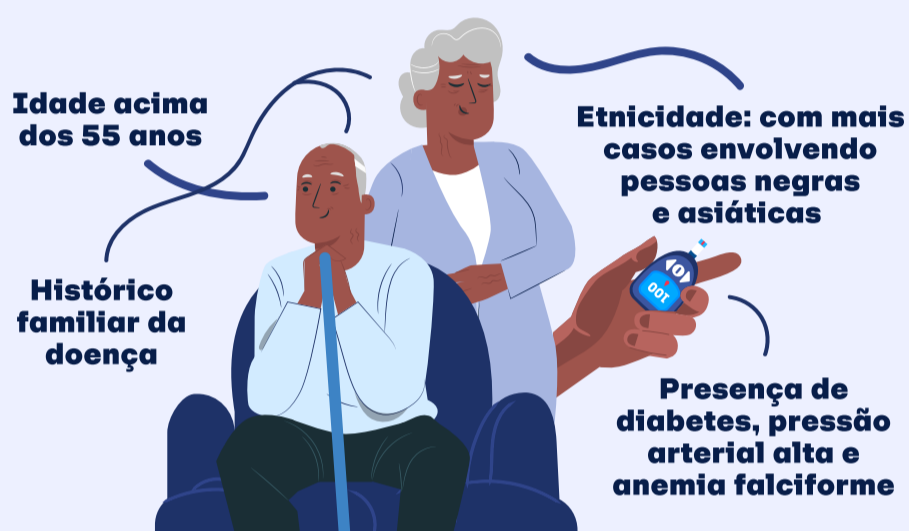


O glaucoma é a terceira principal causa de cegueira irreversível² e atinge cerca de **76 milhões** de pessoas no mundo, sendo **900 mil casos no Brasil**,⁵ com estimativa de aumentar para **112 milhões de casos até 2040**².

O QUE É O GLAUCOMA?

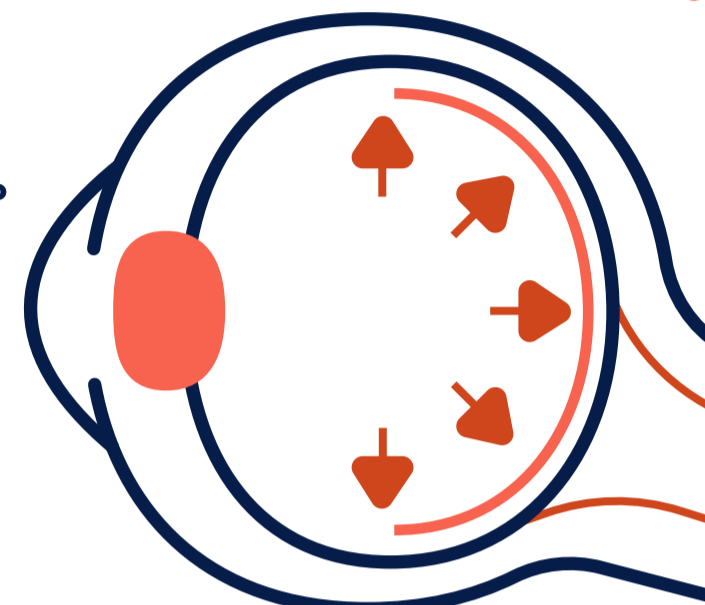
Ladrão silencioso da visão. Esta é uma das formas populares para classificar a doença que ocorre, principalmente, em casos de elevação da pressão intraocular, conhecida como PIO. Isso faz com que o nervo óptico, responsável por levar as imagens ao cérebro, seja danificado.

Ainda que essa elevação da PIO seja o fator mais comum, o glaucoma também pode se desenvolver por^{1,2,3}:



O glaucoma é **classificado de acordo com seus diferentes aspectos e idade do paciente**, podendo ser dividido em quatro principais tipos:

- 01** Glaucoma de ângulo aberto
- 02** Glaucoma de ângulo fechado ou glaucoma agudo
- 03** Glaucoma secundário
- 04** Glaucoma congênito



para entender suas diferenças, **confira o QR Code** que está no final deste folheto.

SINTOMAS DO GLAUCOMA:

O glaucoma pode progredir de maneira assintomática ou levando muitos anos para apresentar sintomas, até que a cegueira se instale. Quando eles se manifestam, podem ser¹:



Dores fortes nos olhos e na cabeça;



Piscar aumentado;



Visão gradualmente turva;



Diminuição dos campos de visão ou surgimento de halos de luz ao redor do foco visual.

O DIAGNÓSTICO PRECOCE COMO PRIMEIRO PREVENTIVO

Por ter evolução lenta e silenciosa, o diagnóstico precoce do glaucoma se dá a partir de consultas oftalmológicas regulares e medição da pressão intraocular, realizada por exames preventivos específicos.



As consultas oftalmológicas devem ser periódicas para realizar exames preventivos e evitar a cegueira causada pela doença.

A IMPORTÂNCIA DA ADESÃO AO TRATAMENTO

O tratamento consiste em controlar a pressão intraocular com uma combinação de medidas¹, que envolvem a prescrição de colírios específicos, que devem ser usados de forma correta para o efetivo resultado e controle da doença, além de medicamentos orais, tratamento à laser e cirurgias.



INOVAÇÃO NO TRATAMENTO¹ E CONTROLE DO GLAUCOMA



Em 2023, o XEN@45 chega ao Brasil, implante em gel, por microincisão, do tamanho de um único cílio, que reduz a pressão intraocular e se torna um novo aliado no combate à cegueira causada pelo glaucoma de ângulo aberto.



Manter as consultas oftalmológicas regulares é essencial para o acompanhamento, controle e decisão de tratamento do glaucoma.



Somente um ou uma oftalmologista pode concluir seu diagnóstico e decidir a melhor solução para sua condição de saúde ocular.

INSTRUÇÃO DE USO

O Implante em Gel XEN@45 foi projetado para reduzir a pressão intraocular em pacientes com glaucoma primário de ângulo aberto cujos tratamentos médicos anteriores falharam. IU01_XEN/MS- 80143600113.

Para instruções de uso, acesse o QR Code ao final deste folheto

Este tratamento necessita de indicação e orientação do médico oftalmologista.